

各蔓足两支的长度几乎等长，3~6对蔓足中部节前缘有5~6对刚毛。
尾附肢单节，分散有细毛。

交接器略短于第6蔓足，有环纹和细短毛。补充雄性长囊状，有成对细长楯板，具细毛，背侧毛较长，其软体部分遗失。

在解剖标本软体部分前体部背侧具3个细长的鞭状突。

标本 (20°10'N, 109°38'E) 测量 头部长 8.1mm, 宽 4.7mm; 柄部长 4.4mm, 宽 2.5mm。

生活习性 标本采自水深为 23~32m, 附着于水螅群体。栖息于热带和亚热带水域。

地理分布 南海 (中国近海); 菲律宾, 马来群岛, 阿拉伯海, 丹老群岛。

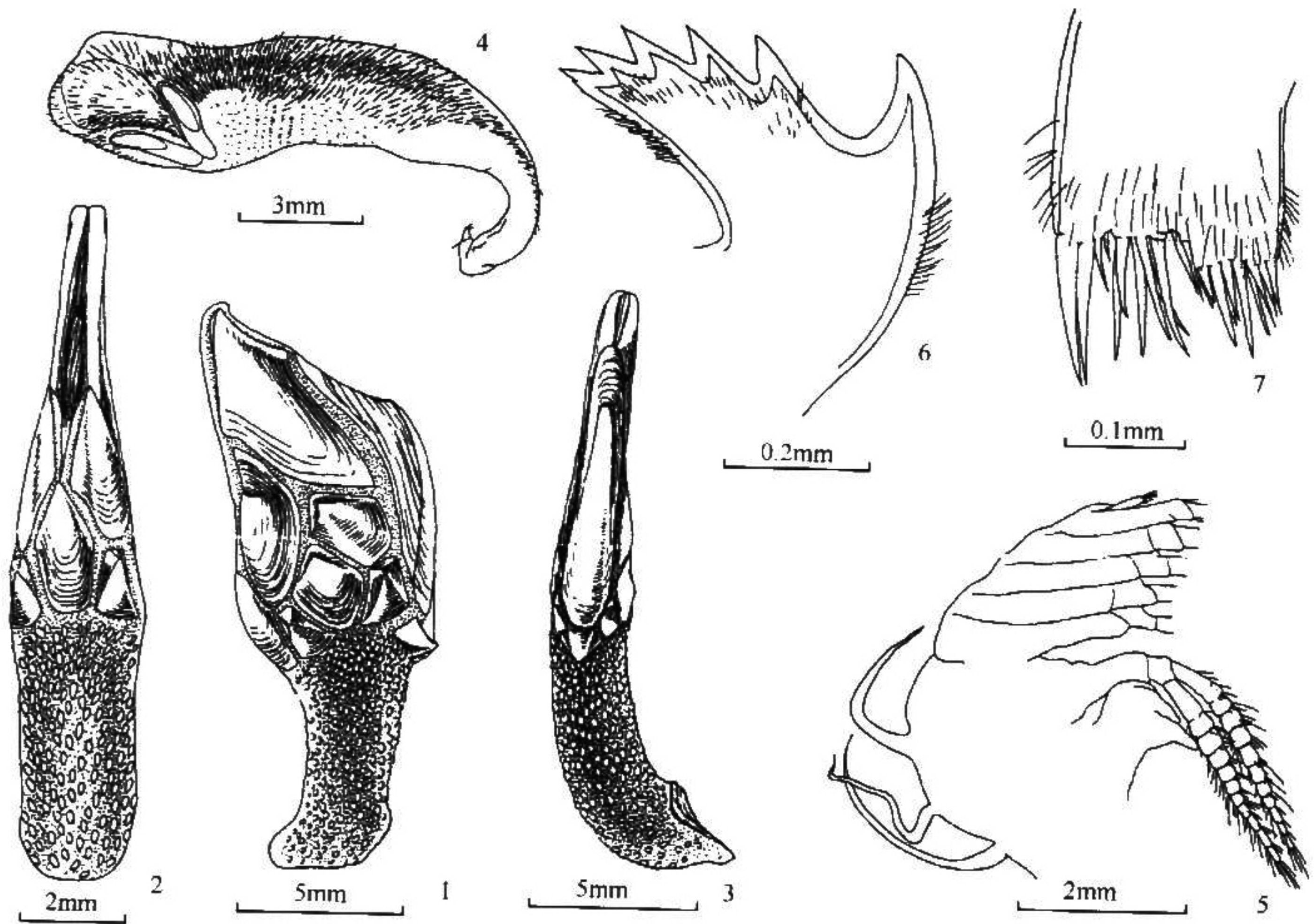


图 90 吻真铠茗荷 *Euscalpellum rostratum* (Darwin)

1. 外形; 2. 外形腹面; 3. 外形背面; 4. 补充雄; 5. 软体部分; 6. 大颚; 7. 小颚

(53) 层真铠茗荷 *Euscalpellum stratum* (Aurivillius, 1892) (图 91)

Scalpellum stratum Aurivillius, 1892. Öfversigt af Kgl. Svenska Vet. Akad. Förh. (3): 132 (not see); 1894: 9, pl. 3, figs. 10~11, pl. 8, fig. 8. - -Weltner, 1897: 250. —Gravel, 1905: 58, fig. 62. —Pilsbry, 1907: 13.

Euscalpellum stratum : Krüger, 1911: 17. Hiro, 1933: 18, fig. 2, 3, pl. 1, figs. 4, 4a.
—Zevina, 1978: 1001. —Liu et Ren, 1985: 192, fig. 6, pl. 11: 12~14.

Euscalpellum squamosum Hiro, 1937: 391; 1937: 32, fig. 23.

标本采集地 南海 19°00'N, 112°00'E (水深 195m)。

鉴别特征 头部长方形, 顶端尖, 壳板 15 片, 吻板发达, 具亚峰板; 楯板壳顶在上顶端, 吻侧板和峰侧板三角形, 壳顶在上顶端; 柄部具规则排列的小鳞片。上唇前缘外伸, 脊缘具小齿; 大颚 4 齿; 小颚切缘缺刻显著。

形态描述 头部长方形, 顶端尖, 壳板 15 片, 白色, 光滑, 由淡黄色外膜包被。楯板五边形, 顶端尖, 壳顶在顶端。背板宽阔, 几乎呈菱形, 壳顶在上顶端。峰板稍呈弓形弯曲, 壳顶略离开上顶端, 侧边上宽下窄, 顶脊圆滑。吻板大, 稍内弯, 呈菱形(或窄的五角形), 中间或略下最宽, 壳顶伸出楯板开闭缘之外。吻侧板和峰侧板都为三角形, 壳顶在顶端。上侧板菱形, 下中侧板方形。亚峰板最小, 三角形, 处于峰板基部。

柄部圆柱状, 略短于头部, 具有规则排列的小鳞片。

上唇前缘外伸, 脊缘凹, 具有细小齿。触须圆锥形, 末端具刚毛。大颚 4 齿, 第 2~4 齿上缘具附加小齿, 下角很小, 仅 1 刺。小颚切缘缺刻显著, 其上 2 强刺和 2 细短刺, 之下部分外突, 中间刺较粗长, 下角刺小。第 2 小颚 2 叶, 末端和前缘有刚毛。

现有被解剖的标本第 1, 2 蔓足损坏, 第 3~6 对蔓足的节数如下:

3		4		5		6	
9+	10	13	13	14	15	17	17

后部分蔓足中部节前缘有 5~6 对刚毛, 节的后末角有 1~2 根刚毛, 其刚毛长于或短于节长。

尾附肢单节, 短于第 6 蔓足原肢第 1 节, 末端有刚毛。

交接器细短, 分散有少数刚毛。

标本测量 头部长 4.6mm, 宽 2.5mm; 柄部长 2.2mm, 宽 1.3mm。

未发现补充雄。

生活习性 本种栖息于热带和温带海域。现有标本附着于水螅群体, 水深为 200m 左右, 底质为泥质砂。

地理分布 南海 (中国近海); 日本 (纪伊水道), 西印度的安的列斯群岛。

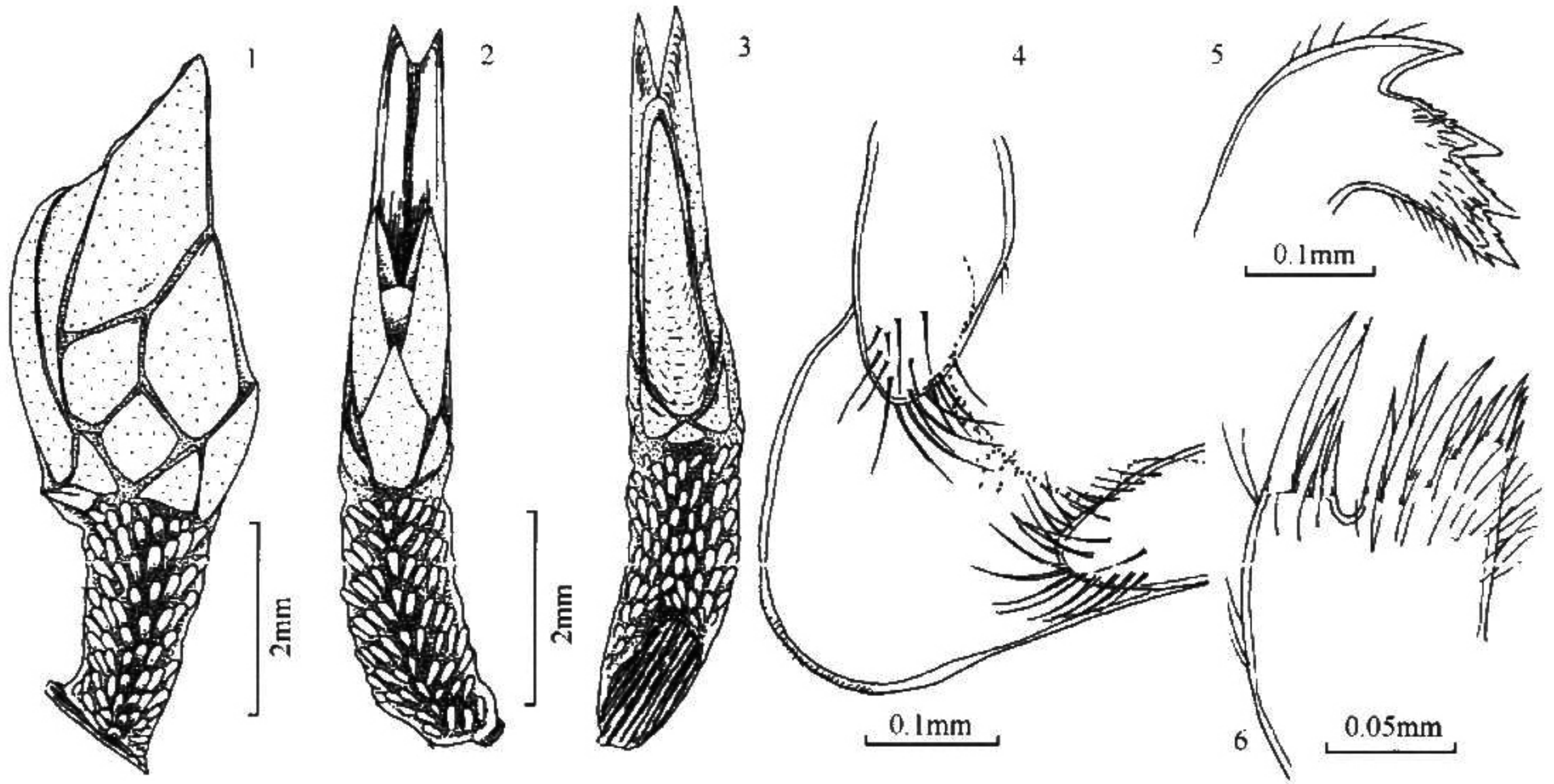


图 91 层真铠茗荷 *Euscalpellum stratum* (Aurivillius)

1. 外形; 2. 外形腹面; 3. 外形背面; 4. 上唇和触须; 5. 大颚; 6. 小颚

八、指茗荷科 Pollicipidae Leach, 1817

Pollicipidae Leach, 1817. J. Phys. Chim. Hist. Nat., 85: 67 (not seen).

Pollicipinae Gruvel, 1905: 16. —Zevina, 1978: 1002.

壳板多于 18 片，其中主要有 8~10 片，基部侧板很多，成一排或多排，各壳板壳顶在顶端，雌雄同体，补充雄有或无。补充雄分头和柄部，具 6~7 片壳板。分布于热带、亚热带和温带海域，主要栖息于潮间带。

本科共有 2 属：指茗荷属 *Pollicipes* Leach 和龟足属 *Capitulum* Gray。

我国海区仅发现 1 属 1 种。

18. 龟足属 *Capitulum* Gray, 1825

Capitulum Gray, 1825, Annals of Philos. Tom. X, new series, Aug. 1825 (not seen). — Darwin, 1851: 293.

Type species: *Lepas mitella* Linnaeus.

主要壳板 8~10 片，轮生侧板 1 或几排；尾附肢 1~8 节；无补充雄。分布于热带、亚热带和温带海域潮间带。